

MEDIAN Diagnostics

Diagnostic tests and services to monitor the health of livestock and poultry





**수익진단 기술 전문기업
(주)메디안 디노스티**

수익분야 진단 상용기술 개발에 10여 년의 세월을 보내면서
고객의 변함없는 애정이 있었기에 어려운 길이지만 중단 없이
기술 개발과 생산에 매진하고 있습니다.
앞으로 고객과 함께 최고의 기술을 제공하기 위해 노력할 것입니다.

History

- 1999. 10 (주)제노바이오텍 설립
- 2001. 02 동물용의약품 제조업 허가 (국립수의과학검역원 제107호)
- 2001. 02 CSFV 항체검사 ELISA 품목허가 (국내 최초 동물용 체외 진단 의약품)
- 2003. 05 기업부설연구소 인증 (한국산업기술진흥원협회 제20031420호)
- 2003. 10 ISO9001 : 2000 인증 (DQS DE-287195QM)
- 2005. 01 중소기업청 수출유망중소기업 선정 (중소기업청 2005~2007)
- 2006. 03 세계 3번째 구제역바이러스 NSP 항체검사 ELISA 개발 및 품목허가
- 2006. 12 세계 최초 돼지콜레라 바이러스(CSFV) 유전자칩 진단기술 개발
- 2008. 06 기술혁신형 중소기업 인증 (Innobiz, 중소기업청)
- 2010. 05 춘천 G-tech 빌리지 공장 신축 이전
- 2010. 11 ISO9001:2008 인증 (DQS DE-287195 QM08)
- 2011. 04 (주)보레다바이오텍 인수합병
- 2011. 07 (주)메디안 디노스틱으로 법인명 변경
- 2014. 05 사옥 확장 이전

Award

- 2004. 12 춘천 바이오 벤처기업 대상 수상 (춘천시)
- 2005. 12 강원지역 중소기업인상 대상 수상 (중소기업청)
- 2007. 01 2006년 경영평가 우수기업 선정 (춘천 바이오산업 진흥원)
- 2007. 03 상공인의 날 표창 (중소기업 진흥공단 강원본부장)
- 2009. 05 대표이사 대통령상 수상 (지식경제부)
- 2011. 05 우수과제 수행상 수상 (대학산업기술지원단)
- 2013. 03 상공인의 날 표창 (중소기업 진흥공단 강원본부장)

Innovative, Valuable
MEDIAN
Diagnostics Inc.

Contents

VDPro® ELISA 진단 제품 07

Ruminant Diagnostics 09

Swine Diagnostics 13

Poultry Diagnostics 16

VDPro® 표준 진단시약 17

FA Reagents 19

HI Reagents 20

AGID Reagents 21

MAT Reagents 22

Nucleic Acid Diagnostics

VDx® NAD 유전자 진단제품 23

VDx® PCR & RT-PCR Kits 25

VDx® PRRSV 유전자진단 26

VDx® Abortion 유전자진단 27

VDx® DNA Chip kits 28

VDx® CSFV GT DNA Chip 29

VDx® PMWS GT DNA Chip 30

MDAb® 동물질병 진단용 원료 항체 31

VPro[®] ELISA 진단 제품

Ruminant Diagnostics 09

Swine Diagnostics 13

Poultry Diagnostics 16





Ruminant Diagnostics

EB-BVD-01	VDPro® BVDV AB ELISA	480 Tests
EB-TBE-01	VDPro® Bovine Tuberculosis AB ELISA	480 Tests
EB-BRU-01	VDPro® Brucella AB ELISA	480 Tests
EA-FMD-01	VDPro® FMDV NSP AB ELISA	480 Tests
EA-FMD-02	VDPro® FMDV Type O ELISA	480 Tests

Swine Diagnostics

ES-CSF-01	VDPro® CSFV AB ELISA	480 Tests
ES-CSF-02	VDPro® CSFV AB C-ELISA	480 Tests
ES-CSF-03	VDPro® CSFV AG ELISA	192 Tests
ES-CSF-04	VDPro® CSFV Marker AB ELISA	480 Tests
ES-ADV-01	VDPro® ADV AB Screen ELISA	480 Tests
ES-ADV-02	VDPro® ADV gI AB ELISA	480 Tests
ES-PRR-01	VDPro® PRRSV VR AB ELISA	480 Tests
ES-PRR-02	VDPro® PRRSV LV AB ELISA *Coming soon	480 Tests
ES-PRR-03	VDPro® PRRSV AB ELISA *Coming soon	480 Tests
ES-PCV-01	VDPro® PCV2 AB ELISA	480 Tests
EA-FMD-01	VDPro® FMDV NSP AB ELISA	480 Tests
EA-FMD-02	VDPro® FMDV Type O ELISA	480 Tests

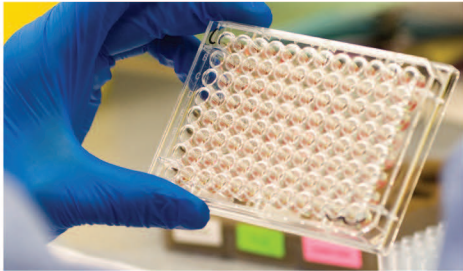
Poultry Diagnostics

EP-NDV-01	VDPro® NDV AB ELISA	480 Tests
EP-IBD-01	VDPro® IBDV AB ELISA	480 Tests
EP-IBV-01	VDPro® IBV AB ELISA	480 Tests
EP-AIV-01	VDPro® AIV AB ELISA	480 Tests
EP-MGA-01	VDPro® MG AB ELISA	480 Tests
EP-MSY-01	VDPro® MS AB ELISA	480 Tests
EP-MGS-01	VDPro® MG/MS AB ELISA	480 Tests

VDPro®는 (주)메디안 디노스틱의 등록상표입니다.

Ruminant Diagnostics

Bovine viral diarrhea virus (BVDV)



소 바이러스성 설사병은 제 2종 법정전염병이며 국제수역사무국에 정하는 List B 질병으로 소에서 피해가 큰 질병입니다.

이병의 원인체는 BVD 바이러스로 돼지에도 감염되어 생산성에 영향을 주며 돼지열병 바이러스와 같은 Pestivirus 속의 바이러스로 감별검사가 필요한 질병입니다.

BVD의 진단은 항체와 항원검사를 빈번하게 병행하여야 하며 특히 백신 접종 후에는 중화항체 관리가 중요합니다.

VDPro® BVDV AB ELISA

- 유전자재조합 E2 단백질과 단클론항체를 이용한 Blocking ELISA로 BVDV에 특이적인 중화항체를 정량적으로 측정하는데 사용합니다.
- 바이러스 중화항체 역가와 높은 상관성을 가지며 백신접종군의 항체수준을 재현성 높게 검사 할 수 있습니다.
- 백신접종군의 항체검사에 적합하며, 감염검사, 잠복감염개체를 검사 하는데는 적합하지 않습니다.
- 소혈청 뿐만 아니라 돼지혈청도 사용이 가능하여 BVD 감염의심 돈군에서 CSFV와 교차반응 없이 항체 검출이 가능합니다.

제품특징

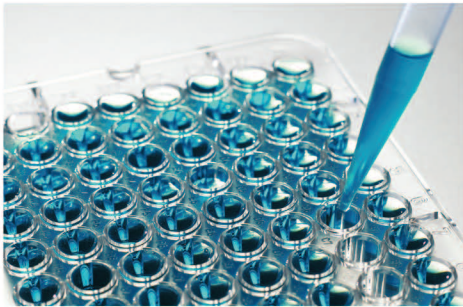
- Color coded buffer system
- Ready-to-use 시약, 간편한 검사
- Recombinant protein 사용으로 안전
- Strip Plate 사용으로 비용 절감
- 넓은 사용 축종 범위(소, 돼지)
- 높은 재현성과 정확성
- 냉장보관에서 12개월 이상의 안정성

제품정보

Cat. No.	Product Name	Quantity
EB-BVD-01	VDPro® BVDV AB ELISA	480 Tests

Ruminant Diagnostics

Bovine tuberculosis (BT)



우결핵은 만성소모성의 인수공통전염병으로서 국제수역사무국(OIE)의 질병 분류상 List B에 해당되며, 우리나라에서는 법정 제 2종 가축전염병으로 분류되어 관리되고 있습니다.

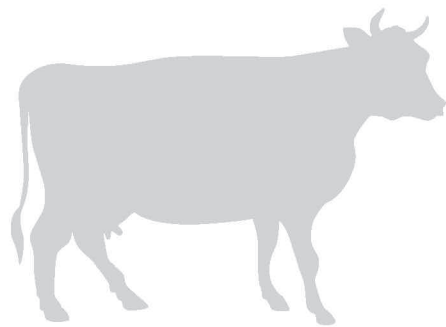
소에서 발병하는 결핵은 주로 *Mycobacterium bovis*가 원인체로서 대부분 소에서 소로 감염되지만, 사람, 돼지, 염소, 양, 고양이와 다른 포유동물에서도 분리됩니다. 감염초기에는 증상을 발견하기 어렵고 감염 후기에는 결절과 덩어리가 폐, 복강장기, 림프선 그리고 흉강의 벽에 부착되어 있으며 유방, 뼈에서도 병변이 발견 됩니다.

VDPro® Bovine Tuberculosis AB ELISA

- Recombinant protein을 이용한 Indirect ELISA로 우결핵 감염에 의해 생성되는 항체를 검사 하는데 사용합니다.
- 결핵 피내반응검사(PPD) 결과와 높은 상관성을 가지며, 타사 제품과 비교하여 상대적으로 높은 민감도와 특이도를 나타냅니다.

제품특징

- Color coded buffer system
- Ready-to-use 시약, 간편한 검사
- Recombinant protein 사용으로 안전
- Strip Plate 사용으로 비용 절감
- 높은 재현성과 정확성
- 냉장보관에서 12개월 이상의 안정성

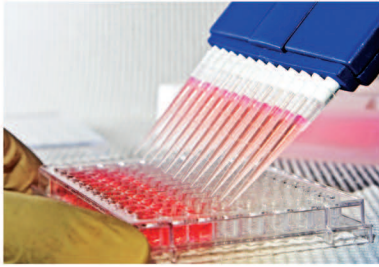


제품정보

Cat. No.	Product Name	Quantity
EB-TBE-01	VDPro® Bovine Tuberculosis AB ELISA	480 Tests

Ruminant Diagnostics

Brucella



소 브루셀라 감염증은 특별한 외부 증상이 없이 암컷에서의 태반염, 자궁 내막염 등으로 인한 유산과 수컷에서 고환염, 기형정자 등으로 인한 불임을 유발하며 특별한 외부 증상 없이 균을 장기간 보균하고, 지속적으로 균을 배출하여 비감염 동물에게도 감염증을 유발합니다.

소 브루셀라 감염증의 원인체는 *Brucella abortus*이며, 현재까지 소 브루셀라 감염증에 대한 안전한 백신과 유효한 치료 방법은 없는 실정이기 때문에 항체 검사를 통해 신속하고 정확하게 진단하는 것이 중요합니다.

VDPro® Brucella AB ELISA

- 브루셀라 항원을 이용한 Indirect ELISA로 소 혈청 내 브루셀라에 특이적인 항체를 정량적으로 측정하는데 사용합니다.
- Rose Bengal test 결과와 높은 상관성을 가지며, 타사 제품과 비교하여 상대적으로 높은 민감도와 특이도를 나타냅니다.

제품특징

- Color coded buffer system
- Ready-to-use 시약, 간편한 검사
- Strip Plate 사용으로 비용 절감
- 높은 재현성과 정확성
- 냉장보관에서 12개월 이상의 안정성



제품정보

Cat. No.	Product Name	Quantity
EB-BRU-01	VDPro® Brucella AB ELISA	480 Tests

Ruminant Diagnostics

Foot-and-Mouth Disease (FMDV)

구제역은 제1종 법정전염병이며 국제수역사무국에 정하는 List A 질병으로 소, 돼지 등 우제류 가축에 감염되는 해외전염병입니다. 이 질병은 전염력이 강한 질병으로 인텐시브한 예찰프로그램이 필요한 질병입니다. 또한 O, A, C, Asia1, SAT1, SAT2와 SAT3의 7종의 혈청형이 있어 매우 다양한 진단법이 필요합니다. 비구조단백질을 사용한 항체검사법은 혈청형에 관계없이 검사가 가능하며 백신항체와 감별검사가 가능하므로 비발생지역과 백신지역 모두에서 예찰검사에 사용이 가능한 검사법입니다. 구조단백질을 사용한 항체검사는 혈청형별로 중화항체를 검사하는데 적합하며 비발생지역에서 사용이 가능합니다.

VDPro® FMDV NSP AB ELISA

- 유전자재조합 단백질과 단클론항체를 이용한 Blocking ELISA로 FMDV의 구조단백질에 특이적인 항체를 정성적으로 검출하는데 사용합니다.
- FMDV의 혈청형에 무관하게 항체검사가 가능합니다.
- 99.7% 이상 높은 특이도를 나타냅니다.
- 국내기술로 세계 3번째로 상용화된 제품으로 품질이 우수합니다.

VDPro® FMDV Type O ELISA

- 유전자재조합 단백질과 단클론항체를 이용한 Blocking ELISA로 FMDV의 구조단백질에 특이적인 항체를 정성적으로 검출하는데 사용합니다.
- 소, 돼지, 양, 염소혈청에 시약교체 없이 동시에 사용이 가능합니다.
- 99.2% 이상의 높은 특이도를 나타냅니다.
- 국내기술로 세계최초 유전자재조합 P1단백질을 사용한 제품입니다.

제품특징

- Color coded buffer system
- Ready-to-use 시약, 간편한 검사
- Recombinant protein 사용으로 안전
- Strip Plate 사용으로 비용 절감
- 높은 재현성과 정확성
- 넓은 사용 축종 범위(소, 돼지, 양, 염소)
- 냉장보관에서 12개월 이상의 안정성

제품정보

Cat. No.	Product Name	Quantity
EA-FMD-01	VDPro® FMDV NSP AB ELISA	480 Tests
EA-FMD-02	VDPro® FMDV Type O ELISA	480 Tests

Swine Diagnostics

Classical swine fever virus (CSFV)

돼지열병은 제 1종 법정전염병이며 국제수역사무국에 정하는 List A 질병으로 돼지에서 매우 전염력이 강하고 높은 치사율을 나타내는 질병입니다. 돼지열병은 돼지열병바이러스(Classical Swine Fever Virus, CSFV)가 원인체로 우리나라에서는 예방접종을 통하여 예방하고 있습니다.

돼지열병의 진단은 항체와 항원검사를 병행하여야 하며 특히 백신접종지역에서는 혈청학적 여찰관리가 중요합니다.

VDPro® CSFV AB ELISA

- 유전자재조합 E2 단백질을 사용한 간접 ELISA로 CSFV에 대한 중화항체를 정량적으로 측정하는데 사용합니다.
- 바이러스 중화항체 역가와 높은 상관성을 가지며 백신접종 돈군의 항체수준을 재현성 높게 검사 할 수 있습니다.
- BVDV 중화항체와 교차반응이 있어 BVDV 감염 의심 돈군에서는 BVDV 항체검사와 병행하여 검사하여야 합니다.

VDPro® CSFV AG ELISA

- E2단백질에 대한 단클론항체를 기반으로 하는 Double Antibody Sandwich ELISA를 사용하여 혈액, 백혈구, 조직 시료에서 바이러스의 검출이 가능합니다.
- CSFV Genotype에 관계없이 10^3 TCID₅₀/mL의 최저 검출한계(LOD)를 가지고 있어 LOM백신을 사용하는 국내실정에 알맞은 제품입니다.
- 특히 전혈시료를 간편하게 처리 할 수 있는 시약이 포함되어 있어 빠르게 검사에 사용 할 수 있습니다.

제품특징

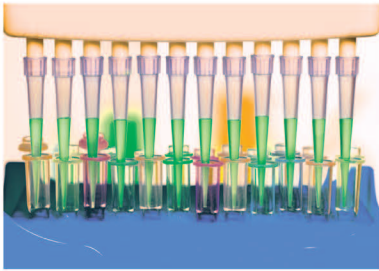
- Color coded buffer system
- Ready-to-use 시약, 간편한 검사
- Recombinant protein 사용으로 안전
- Strip Plate 사용으로 비용 절감
- 높은 재현성과 정확성
- 냉장보관에서 12개월 이상의 안정성

제품정보

Cat. No.	Product Name	Quantity
ES-CSF-01	VDPro® CSFV AB ELISA	480 Tests
ES-CSF-02	VDPro® CSFV AB C-ELISA	480 Tests
ES-CSF-03	VDPro® CSFV AG ELISA	192 Tests
ES-CSF-04	VDPro® CSFV Marker AB ELISA	480 Tests

Swine Diagnostics

Aujeszky's disease virus (ADV)



돼지 오제스키병은 "pseudorabies"로 알려져 있는데 alphaherpesvirus에 속하는 Aujeszky's Disease Virus(ADV)가 원인체로 주로 동물의 중추신경계와 호흡기 등에 감염됩니다. 자연계에서는 주로 돼지에서 감염되며 회복된 돼지는 보균동물로 존재하게 됩니다. 예방접종은 gI 결손백신을 사용하므로 gI 항체 검사를 통하여 백신항체와 감염항체의 감별검사가 가능합니다.

ADV의 진단은 항체와 항원검사를 병행하여야 하며 특히 백신접종 지역에서는 혈청학적 예찰관리가 중요합니다.

VDPro® ADV AB Sreen ELISA

- ADV 양산주 바이러스와 단클론항체를 사용한 Blocking ELISA로 ADV에 대한 중화항체를 정성적으로 검사 하는데 사용합니다.
- 바이러스 중화항체 역가와 높은 일치율을 보이며 백신이나 감염에 의한 항체를 검사 할 수 있습니다.
- 백신항체와 감염항체의 감별은 gI 항체검사와 병행하여 감별 할 수 있습니다.

VDPro® ADV gI AB ELISA

- ADV 양산주 바이러스와 단클론항체를 사용한 Blocking ELISA로 ADV gI에 대한 항체를 감별 검사하는데 사용합니다.
- ADV AB Screen ELISA와 같이 사용하면 백신항체와 감별검사가 가능합니다.
- OIE International standard serum의 최저민감도 기준을 충족합니다.

제품특징

- Color coded buffer system
- Ready-to-use 시약, 간편한 검사
- Recombinant protein 사용으로 안전
- Strip Plate 사용으로 비용 절감
- 높은 재현성과 정확성
- 냉장보관에서 12개월 이상의 안정성

제품정보

Cat. No.	Product Name	Quantity
ES-ADV-01	VDPro® ADV AB Screen ELISA	480 Tests
ES-ADV-02	VDPro® ADV gI AB ELISA	480 Tests



Swine Diagnostics

Swine Respiratory Diseases



돼지 호흡기질병은 매우 많은 종류의 바이러스, 세균성 원인체에 의하여 발생하는 만성질환으로 양돈 산업 생산성에 막대한 피해를 주고 있습니다. 또한 호흡기 질병은 PRRSV, PCV2 등 바이러스 병원체를 중심으로 복합적인 병원체가 관계하여 PRDC, PCVAD 등의 질병을 유발하는 것으로 알려져 있습니다. 돼지 호흡기질병의 검사는 개체검사 보다 돈군에 대한 종합적인 항체, 병원체 검사관리가 매우 중요하며 주기적인 관리와 데이터의 축적관리를 통한 질병 관리가 중요합니다. 양돈장 돈군의 건강관리와 생산 품질관리를 위해서는 6종 이상의 만성호흡기질병에 대한 백신접종과 더불어 주기적 혈청학적 검사, 검사 결과의 통계적 관리가 필요합니다.

VDPro® Swine Respiratory ELISA system은 돈군의 종합적인 혈청 프로파일 관리에 우수한 성능을 가지는 제품군으로 세계적으로 사용되는 검사 제품과 우수한 데이터 호환성과 신뢰성을 제공합니다.

VDPro® Swine Respiratory System

- 국내 최초 종합 양돈 호흡기 항체검사 시스템입니다.
- Single dilution (1/100)에 의한 정량검사가 가능합니다.
- 국제 표준검사법(IFA, ELISA)과 높은 일치율을 나타냅니다.
- 제품 간 모든 시약의 호환 사용으로 자동화 검사장비에 적합합니다.



제품특징

- Color coded buffer system
- Ready-to-use 시약, 간편한 검사
- Strip Plate 사용으로 비용 절감
- 짧은 반응시간으로 신속한 검사
- 높은 재현성과 정확성
- 냉장보관에서 12개월 이상의 안정성

제품정보

Cat. No.	Product Name	Quantity
ES-PRR-01	VDPro® PRRSV VR AB ELISA	480 Tests
ES-PRR-02	VDPro® PRRSV LV AB ELISA *Coming soon	480 Tests
ES-PRR-03	VDPro® PRRSV AB ELISA *Coming soon	480 Tests
ES-PCV-01	VDPro® PCV2 AB ELISA	480 Tests

Poultry Diagnostics

Poultry diseases

조류에는 수종의 바이러스, 세균성 질병이 존재하는데 대부분이 법정전염병에 속하며, OIE List 질병입니다.

이들 질병은 양계산업의 생산성에 많은 피해를 주고 있습니다.

양계질병의 검사는 계군의 혈청검사와 원인체 검사가 매우 중요하며 주기적인 관리와 데이터의 축적관리가 중요합니다.

양계장 계군의 건강관리와 생산 품질관리를 위해서는 6종 이상의 질병에 대한 백신접종과 주기적인 혈청학적 검사를 통하여 혈청 프로파일 관리가 필요합니다.

VDP[®] Poultry ELISA system은 계군의 종합적인 혈청 프로파일 관리에 우수한 성능을 가지는 제품군으로 세계적으로 사용되는 검사 제품과 우수한 데이터 호환성과 신뢰성을 제공합니다.

VDP[®] Poultry ELISA System

- 국내 최초 종합적인 계군의 항체 검사시스템으로 수입 검사시약을 완전히 대체 할 수 있습니다.
- Single dilution (1/500)에 의한 정량검사가 가능하며, 1회의 시료처리로 동시에 6종 질병 항체 검사가 가능합니다.
- 국제 표준검사법(HI, AGID)과 높은 일치율을 나타냅니다.
- 계군의 항체 Profile 분석과 신속한 검사가 가능합니다.
- 일부 제품 간 모든 시약의 호환 사용으로 자동화 검사장비에 적합합니다.

제품특징

- Color coded buffer system
- Ready-to-use 시약, 간편한 검사
- Strip Plate 사용으로 비용 절감
- 짧은 반응시간으로 신속한 검사
- 높은 재현성과 정확성
- 냉장보관에서 12개월 이상의 안정성

제품정보

Cat. No.	Product Name	Quantity
EP-NDV-01	VDP [®] NDV AB ELISA	480 Tests
EP-IBD-01	VDP [®] IBDV AB ELISA	480 Tests
EP-IBV-01	VDP [®] IBV AB ELISA	480 Tests
EP-AIV-01	VDP [®] AIV AB ELISA	480 Tests
EP-MGA-01	VDP [®] MG AB ELISA	480 Tests
EP-MSY-01	VDP [®] MS AB ELISA	480 Tests
EP-MGS-01	VDP [®] MG/MS AB ELISA	480 Tests

VDPPro® 표준 진단시약

FA Reagent	19
HI Reagent	20
AGID Reagent	21
MAT Reagent	22





FA Reagent		
RS-CSF-11	VDPro® CSFV FA Reagent	50 Tests
RS-ADV-11	VDPro® ADV FA Reagent	50 Tests
RS-PRR-11	VDPro® PRRSV FA Reagent	50 Tests
RS-PCV-11	VDPro® PCV2 FA Reagent	50 Tests
RS-SIV-11	VDPro® SIV FA Reagent	50 Tests
RC-RAB-11	VDPro® Rabies FA Reagent	50 Tests
RS-TGE-11	VDPro® TGEV FA Reagent	50 Tests
RS-PED-11	VDPro® PEDV FA Reagent	50 Tests
RS-ROT-11	VDPro® Rota FA Reagent	50 Tests

IFA Reagent		
RS-PRR-21	VDPro® PRRSV IFA Reagent	384 Tests

HI Reagent		
RS-PPV-31	VDPro® PPV HI Reagent	100 Tests
RS-EMC-31	VDPro® EMCV HI Reagent	100 Tests
RC-JEV-31	VDPro® JEV HI Reagent	100 Tests

AGID Reagent		
RB-BLV-41	VDPro® BLV AGID Reagent	100 Tests
RP-IBD-41	VDPro® IBDV AGID Reagent	200 Tests

MAT Reagent		
RS-ARH-51	VDPro® AR MAT Reagent	200 Tests
RS-SAL-51	VDPro® ST MAT Reagent	200 Tests

VDPro®는 (주)메디안 디노스틱의 등록상표입니다.

FA Reagent

형광항체 진단법은 오랫동안 사용되어 온 동물질병의 표준진단검사법으로 매우 간편하게 조직 내 병원체를 검사 할 수 있는 진단검사법입니다. 돼지열병 바이러스를 비롯하여 주요 병원체는 검사비용이 저렴한 형광항체 시약을 사용하여 조직시료에서 간단하게 검사가 가능하며 병성감정기관의 표준검사법으로 사용 할 수 있습니다.

VDPro® FA Reagent는 돼지열병 바이러스를 비롯 국내 주요 돼지 바이러스질병의 표준 형광항체 검사시약을 다양하게 제공합니다.

VDPro® FA Reagent

- 국내 표준검사 시약으로 사용 할 수 있습니다.
- 국내에서 개발, 평가된 단클론항체를 사용하여 국내 병원체에 적합하며, 높은 특이성을 나타냅니다.
- 경제적인 검사비용으로 간단한 실험실 검사에 사용이 가능합니다.
- FITC Conjugate에 대조염색약이 포함되어 있어 특이 형광관찰이 용이하고 편리합니다.
- 세척액과 Mounting 용액을 제공하므로 별도의 시약이 필요하지 않습니다.
- Drop bottle로 희석 없이 바로 사용 할 수 있습니다.



제품구성

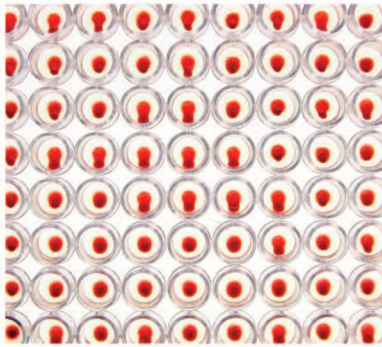
VDPro® FA Reagent	
1X MAb	8mL
1X FITC Anti-mouse Conjugate	8mL
10X Washing Buffer	120mL
FA Mounting Fluid	3mL

VDPro® PRRSV IFA Reagent	
PRRSV Antigen Plate	4ea
50X FITC Anti-Swine Conjugate	1mL
Positive Control (PC)	0.3mL
Negative Control(NC)	0.3mL
10 X Washing Buffer	120mL

제품정보

Cat. No.	Product Name	Quantity
RS-CSF-11	VDPro® CSFV FA Reagent	50 Tests
RS-ADV-11	VDPro® ADV FA Reagent	50 Tests
RS-PRR-11	VDPro® PRRSV FA Reagent	50 Tests
RS-PCV-11	VDPro® PCV2 FA Reagent	50 Tests
RS-SIV-11	VDPro® SIV FA Reagent	50 Tests
RC-RAB-11	VDPro® Rabies FA Reagent	50 Tests
RS-TGE-11	VDPro® TGEV FA Reagent	50 Tests
RS-PED-11	VDPro® PEDV FA Reagent	50 Tests
RS-ROT-11	VDPro® Rota FA Reagent	50 Tests

HI Reagent



혈구응집억제반응 검사는 오랫동안 사용되어온 동물질병의 표준항체검사법으로 병원체에 대한 항체를 정량검사 하는데 사용 됩니다.

이 검사법은 여러종류의 완충용액, 혈구가 필요하여 사용이 불편한 점이 있으나 국제표준검사법으로 현재까지도 널리 사용되고 있습니다.

돼지파보바이러스를 비롯하여 주요 병원체에 대한 항체검사는 비용이 저렴한 HI 진단시약을 사용하여 혈청시료에서 항체 표준 역가를 정밀하게 검사 할 수 있어 병성감정기관의 표준검사법으로 사용 할 수 있습니다.

VPro® HI Reagent은 국내 주요 돼지 바이러스 질병의 항체검사를 위한 표준 HI 검사시약을 다양하게 제공합니다.

VPro® HI Reagent

- 정부의 표준검정기준에 따라 제작된 항원과 검사에 필요한 모든 완충용액과 대조시약을 제공합니다.
- 국제 표준검사기준을 충족하며 국내 표준검사 시약으로 사용 할 수 있습니다.
- 경제적인 검사비용으로 간단한 실험실 검사에 사용이 가능합니다.

제품구성

VPro® HI Reagent	
HI Antigen	1mL
RBC Washing Buffer	120mL
RBC Dilution Buffer	120mL
Dilution Buffer	120mL
Sample Treatment Buffer	120mL
Positive control (PC)	1mL
Negative control (NC)	1mL



제품정보

Cat. No.	Product Name	Quantity
RS-PPV-31	VPro® PPV HI Reagent	100 Tests
RS-EMC-31	VPro® EMCV HI Reagent	100 Tests
RC-JEV-31	VPro® JEV HI Reagent	100 Tests

* 본 제품은 국립수의과학검역원 산업체공동연구에 의하여 개발되었습니다.

AGID Reagent



한천겔면역확산 검사법(Agar gel immunodiffusion, AGID)은 오랫동안 사용되어 온 표준항체검사법으로 병원체에 대한 항체를 정성검사 할 수 있습니다.

이 검사법은 검출 민감도가 낮지만 특이도가 매우 높아 항체의 확진검사법으로 사용될 수 있습니다.

VDPro® AGID Reagent는 소 백혈병바이러스(BLV)와 닭 전염성F낭병바이러스 (IBDV)에 대한 항체의 정성검사가 가능한 진단시약을 제공합니다.

이 시약은 병성감정기관의 표준검사법으로 사용할 수 있습니다.

BLV AGID Reagent는 FLK cell 표준항원을 사용하며, IBDV AGID Reagent는 유전자 재조합 VP2 단백질을 항원으로 사용하여 제작된 표준 AGID 검사시약입니다.

VDPro® AGID Reagent

- 정부의 표준검정기준에 따라 제작된 항원과 검사에 필요한 모든 완충용액과 대조시약을 제공합니다.
- 국제 표준검사기준을 충족하며 국내 표준검사 시약으로 사용 할 수 있습니다.
- 경제적인 검사비용으로 간단한 실험실 검사에 사용이 가능합니다.

제품구성

VDPro® BLV AGID Reagent	
AGID antigen (Lyophilized)	1mL
Agar Gel	100mL
Positive control (PC)	4mL

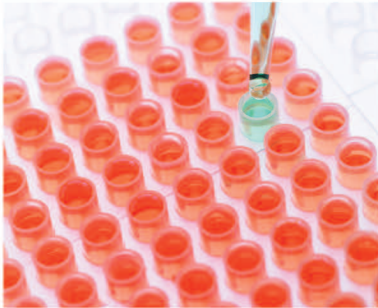
VDPro® IBDV AGID Reagent	
AGID antigen (Lyophilized)	2mL
Agar Gel	100mL x 2
Positive control (PC)	2mL

제품정보

Cat. No.	Product Name	Quantity
RB-BLV-41	VDPro® BLV AGID Reagent	100 Tests
RP-IBD-41	VDPro® IBDV AGID Reagent	200 Tests

* 본 제품은 국립수의과학검역원 산업체공동연구에 의하여 개발되었습니다.

MAT Reagent



마이크로플레이트 균체응집반응(Micoplate Agglutination Test, MAT)은 오랫동안 사용되어 온 세균성 병원체에 대한 항체 정량 검사법으로 병원체에 대한 항체역가를 정량검사 할 수 있습니다.

LPS ELISA와 달리 위축성비염(AR), Salmonella 감염증의 원인체에 대한 항체 정량 검사에 주로 사용되는 방법으로 혈청시료의 계단희석을 통하여 항체역가를 측정할 수 있습니다. 개별검사보다는 집단의 항체수준 측정에 적합합니다.

VDPro[®] MAT Reagent는 B.bronchiseptica, S. typhimurium을 배양해 불활화된 균체항원을 사용하여 표준 MAT 검사시약을 제공합니다.

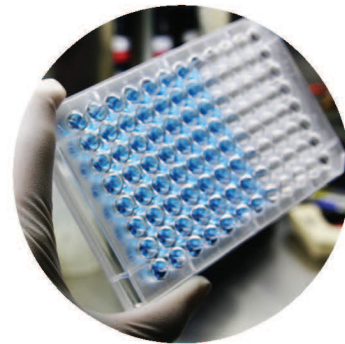
VDPro[®] MAT Reagent

- 표준 균주를 사용하여 제작된 항원과 검사에 필요한 모든 완충용액과 대조시약을 제공합니다.
- 경제적인 검사비용으로 간단한 실험실 검사에 사용이 가능합니다.
- 혈청 역가검사에만 사용 할 수 있습니다.



제품구성

VDPro [®] MAT Reagent	
MAT Antigen	120mL x 2
Dilution Buffer	120mL x 2
Positive control (PC)	0.5mL
Negative control (NC)	0.5mL



제품정보

Cat. No.	Product Name	Quantity
RS-ARH-51	VDPro [®] AR MAT Reagent	200 Tests
RS-SAL-51	VDPro [®] ST MAT Reagent	200 Tests

* 본 제품은 국립수의과학검역원 산업체공동연구에 의하여 개발되었습니다.

Nucleic Acid Diagnostics

VDx[®] NAD 유전자 진단제품

VDx[®] PCR & RT-PCR Kits	25
VDx[®] PRRSV 유전자진단	26
VDx[®] Abortion 유전자진단	27
VDx[®] DNA Chip kits	28
VDx[®] CSFV GT DNA Chip	29
VDx[®] PMWS GT DNA Chip	30



VDx[®] PCR & RT-PCR kits

NS-CSF-11	VDx [®] CSFV 5'NCR RT-PCR	50 Tests
NS-PCV-11	VDx [®] PCV2 ORF2 PCR	50 Tests
NS-PRR-11	VDx [®] PRRSV ORF7 RT-PCR	50 Tests
NS-PRR-12	VDx [®] PRRSV NA/EU typing nested PCR	50 Tests
NS-PRR-13	VDx [®] PRRSV HP MP RT-PCR	50 Tests
NS-ABO-11	VDx [®] Abortion MP PCR (PPV/ADV)	50 Tests
NS-ABO-12	VDx [®] Abortion MP RT-PCR II (EMCV/JEV)	50 Tests
NS-SIV-11	VDx [®] SIV RT-PCR	50 Tests
NS-SIV-12	VDx [®] SIV Newflu(M) MP RT-PCR	50 Tests
NS-PED-11	VDx [®] PEDV S RT-PCR	50 Tests
NS-ROT-11	VDx [®] Rotavirus VP6 RT-PCR	50 Tests
NS-PVD-11	VDx [®] 돼지바이러스성 설사(3종) MP RT-PCR (PED/TGE/RotaA)	50 Tests
NP-FTI-11	VDx [®] 가금티푸스균 감별 동정용 PCR	50 Tests
NB-MTD-11	VDx [®] 소 모기매개바이러스성 질병 스크린 RT-PCR I (akabane/aino)	50 Tests
NB-MTD-12	VDx [®] 소 모기매개바이러스성 질병 스크린 RT-PCR II (Chuzan/BEF/lbaraki)	50 Tests
NB-BLV-11	VDx [®] BLV PCR	50 Tests
NB-BLV-12	VDx [®] BLV nested PCR	50 Tests
New	Customized Amplification Service	문의

VDx[®] DNA Chip kits

NC-CBC-21	VDx [®] CSFV/BVDV GT DNA Chip(CSFV/BVDV)	24 Tests
NC-CBC-11	VDx [®] CSFV/BVDV MP RT-PCR (for DNA Chip)	50 Tests
NS-PMC-21	VDx [®] PMWS GT DNA Chip(PRRSV/PCV2/PPV)	24 Tests
NS-PMC-11	VDx [®] PRRSV ORF6 MP RT-PCR(for DNA Chip)	50 Tests
NS-PMC-12	VDx [®] PCV2/PPV MP PCR (for DNA Chip)	50 Tests

VDx[®]는 (주)메디안 디노스틱의 등록상표입니다.

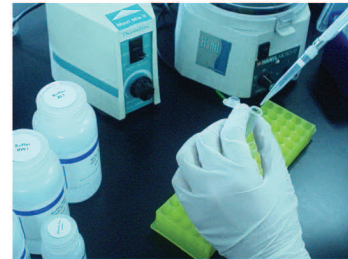
VDx[®] PCR & RT-PCR Kits

바이러스 및 세균 등의 전염성병원체는 축산업 및 관계산업에 큰 손실을 주고 있기 때문에 신속한 병원체 규명 및 모니터링이 매우 중요합니다.

VDx[®] 유전자 증폭시약은 PCR or RT-PCR 기술을 이용하여 가축에서 유행하는 전염성 병원체의 유전자를 고감도로 검사하는 시약입니다. 본 시약은 1-step premix로 구성되어 추출한 시료를 직접 premix에 첨가하여 검사 할 수 있어 실험실의 교차오염을 예방 할 수 있으며 신속한 검사가 가능합니다. 또한 Multiplex PCR로 구성되어 동시에 여러 유전자의 증폭이 가능하여 시간과 비용을 절감 할 수 있습니다. 증폭된 유전자는 전기영동으로 확인 할 수 있으며, Validation에 사용 할 수 있도록 사이즈가 다른 Control DNA를 제공하여 검사의 신뢰성을 확보 할 수 있습니다.

제품특징

- 1-step premix reagent
- Multiplex amplification



제품구성

VDPro [®] PCR Reagent	
PCR Premix (20 μ l)	50 Tubes
Primer mix	400 μ lX2
Control DNA	100 μ l

VDPro [®] RT-PCR Reagent	
RT-PCR Premix (20 μ l)	50 Tubes
Primer mix	400 μ lX2
Control DNA	100 μ l

제품정보

Cat. No.	Product Name	Quantity
NS-CSF-11	VDx [®] CSFV 5'NCR RT-PCR	50 Tests
NS-PCV-11	VDx [®] PCV2 ORF2 PCR	50 Tests
NS-PRR-11	VDx [®] PRRSV ORF7 RT-PCR	50 Tests
NS-PRR-12	VDx [®] PRRSV NA/EU typing nested PCR	50 Tests
NS-PRR-13	VDx [®] PRRSV HP MP RT-PCR	50 Tests
NS-ABO-11	VDx [®] Abortion MP PCR (PPV/ADV)	50 Tests
NS-ABO-12	VDx [®] Abortion MP RT-PCR II (EMCV/JEV)	50 Tests
NS-SIV-11	VDx [®] SIV RT-PCR	50 Tests
NS-SIV-12	VDx [®] SIV Newflu(M) MP RT-PCR	50 Tests
NS-PED-11	VDx [®] PEDV S RT-PCR	50 Tests
NS-ROT-11	VDx [®] Rotavirus VP6 RT-PCR	50 Tests
NS-PVD-11	VDx [®] 돼지바이러스성 설사(3종) MP RT-PCR (PED/TGE/RotaA)	50 Tests
NP-FTI-11	VDx [®] 가금티푸스균 감별 동정용 PCR	50 Tests
NB-MTD-11	VDx [®] 소 모기매개바이러스성 질병 스크린 RT-PCR I (akabane/aino)	50 Tests
NB-MTD-12	VDx [®] 소 모기매개바이러스성 질병 스크린 RT-PCR II (Chuzan/BEF/Ibaraki)	50 Tests
NB-BLV-11	VDx [®] BLV PCR	50 Tests
NB-BLV-12	VDx [®] BLV nested PCR	50 Tests
New	Customized Amplification Service	문의

VDx[®] PRRSV 유전자진단



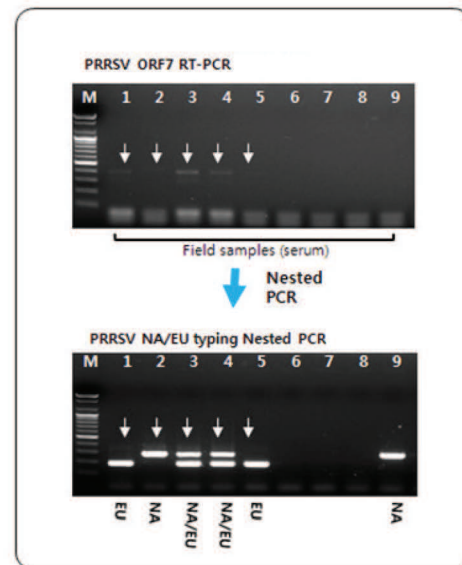
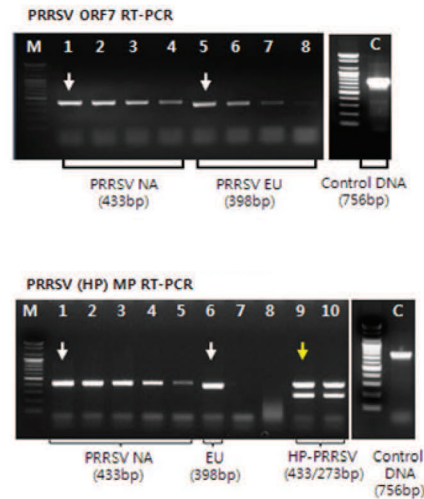
돼지 생식기 호흡기 증후군(Porcine Reproductive and Respiratory Syndrome; PRRS)은 돼지 생식기 호흡기 증후군 바이러스(PRRSV) 감염에 의해 발생하는 질병으로 번식장애, 자돈의 폐사 및 육성돈 및 비육돈의 호흡기증상으로 인해 막대한 경제적 피해를 주는 질병입니다.

PRRSV는 폐포내의 macrophage에서 잘 자라며 pH5~7에서 안정적이고 저온에서 강하지만 20°C에서 24시간이면 사멸되는 바이러스로 감염돼지와외의 접촉, 오염된 의복, 신발, 운반물품 등의 축산기자재, 인공수정용 정액, 주사침등을 통해 주로 감염되는 것으로 알려져 있습니다.

VDx[®] PRRSV RT-PCR 제품군은 감염 의심시료에서 PRRSV의 존재유무를 고감도로 검사하는 유전자 검사시약으로 One-step 으로 RT-PCR을 진행하며, 추출된 RNA에 대해 별도의 시약 준비 없이 바로 검사에 사용 가능합니다. Premix는 1회 시험분량으로 소분 및 건조된 상태로 공급되며, Validation에 사용할 수 있도록 사이즈가 다른 Control DNA를 제공하여 검사의 신뢰성을 확보 할 수 있습니다.

검체 시료의 특성상 virus양이 적은 경우 nested PCR을 이용하여 좀더 고감도로 결과를 확인 할 수 있으며, 목적에 따라 PRRSV의 2가지(NA/EU) 유전형질을 구분하여 검사가 가능합니다. 또한 중국형 High pathogen PRRSV를 구분하여 검사가 가능합니다.

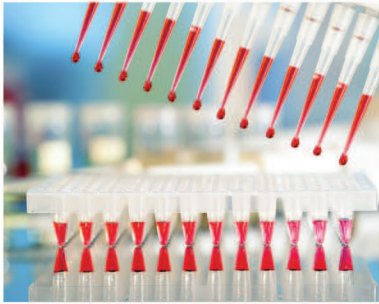
PRRSV



제품정보

Cat. No.	Product Name	Quantity
NS-PRR-11	VDx [®] PRRSV ORF7 RT-PCR	50 Tests
NS-PRR-12	VDx [®] PRRSV NA/EU typing nested PCR	50 Tests
NS-PRR-13	VDx [®] PRRSV HP MP RT-PCR	50 Tests

VDx[®] Abortion 유전자진단



돼지 바이러스성 유사산(Viral abortion)은 수종의 바이러스 원인에 의하여 발생하며 단독 또는 복합감염에 의하여 발생합니다.

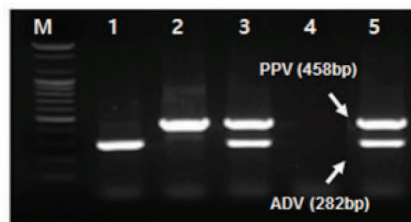
유사산 원인체 검사는 항원과 항체가 공존하여 항원검사가 매우 까다로워 유전자 검사가 가장 정밀하고 적합한 검사방법입니다.

VDx[®] Abortion 유전자 진단시약은 4종의 바이러스 유사산 원인체를 Multiplex로 검사할 수 있는 시약으로 PPV, ADV, EMCV, JEV의 유전자를 정밀하게 검사 할 수 있습니다.

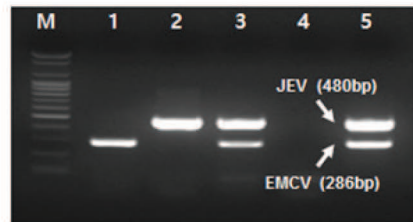
또한 Multiplex 1-step PCR 및 RT-PCR 시약을 제공하여 추출한 유전자를 간단히 첨가하면 바로 검사에 사용 할 수 있어 신속한 검사가 가능하며, 2종이상의 병원체 유전자를 동시에 검사 할 수 있어 경제적 입니다. Validation에 사용 할 수 있도록 사이즈가 다른 Control DNA를 제공하여 검사의 신뢰성을 확보 할 수 있습니다.

Abortion

Abortion MP PCR (PPV/ADV)



Abortion MP RT-PCR2 (JEV/EMCV)



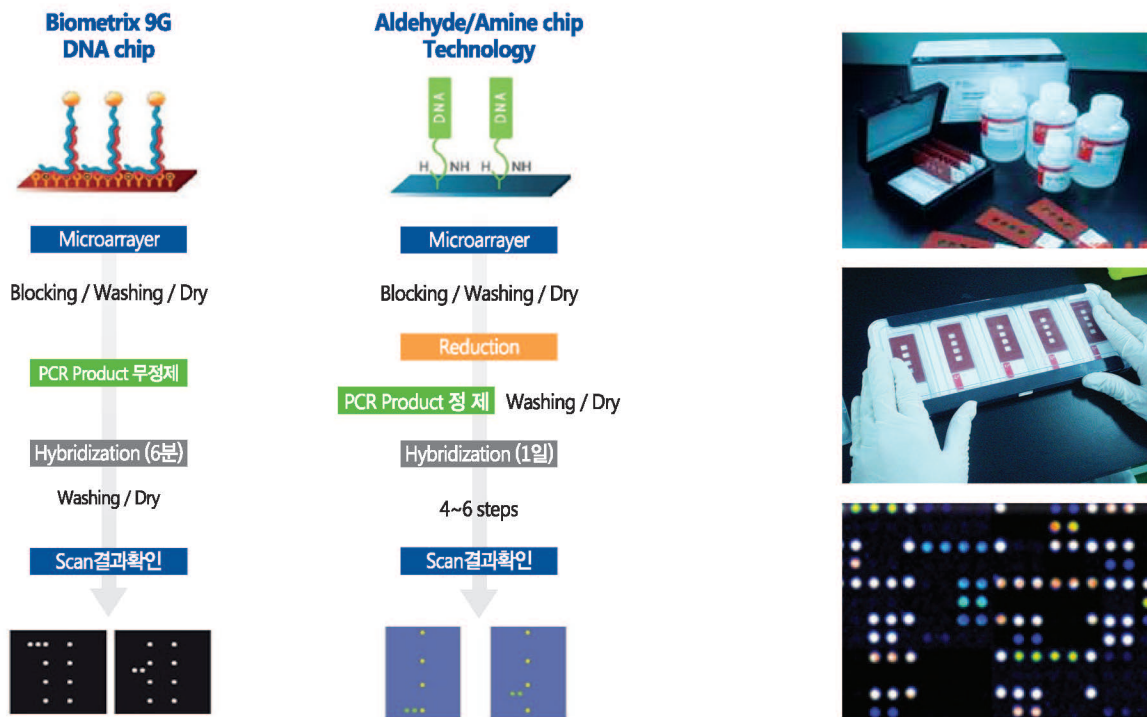
제품정보

Cat. No.	Product Name	Quantity
NS-ABO-11	VDx [®] Abortion MP PCR (PPV/ADV)	50 Tests
NS-ABO-12	VDx [®] Abortion MP RT-PCR II (EMCV/JEV)	50 Tests

VDx[®] DNA Chip kits

VDx[®] DNA Chip은 분자인식기술을 이용한 Biometrix Technology사의 혁신적인 기술인 9G Chip Technology를 기반으로 한 유전자 탐침(Probe) 고정화 기술과 Microarray를 사용하여 유전자 Probe를 나노 수준으로 고정화한 세계 최초 동물진단용 바이오칩으로 SNP(Single Nucleotide Polymorphism) 수준의 감별검사가 가능하고 Probe의 균일한 공간배열기술로 짧은 시간의 반응에도 우수한 검사 해상력과 재현성을 제공합니다.

9G DNA Chip Technology



제품특징

특징	9G DNA Chip	Aldehyde Chip
고정화 기술	Guanidine 분자인식	Imine 화학결합
검사시간	5시간 이내	24시간
검사단계	3단계	9단계 이상
재현성	SNP 재현성 우수	재현성 불완전
배경형광	낮은 배경 / 높은 반응	높은 배경 / 낮은 반응

제품구성

VDPro [®] DNA Chip	
DNA Chip	24 Tests
Hybridization Buffer	10mL
Washing Buffer 1	100mL x 2
Washing Buffer 2	100mL

VDx[®] CSFV GT DNA Chip

CSFV 유전자 검사는 5' NCR, E2, NS5B 유전자를 증폭하여 검사하는 경우가 많습니다. 그 중 5' NCR 유전자는 높은 검출감도를 나타내어 검사에 가장 많이 활용되는 유전자입니다.

VDx[®] CSFV 유전자 증폭시약은 형광(Cy3)이 표지된 multiplex RT-PCR 시약을 제공합니다.

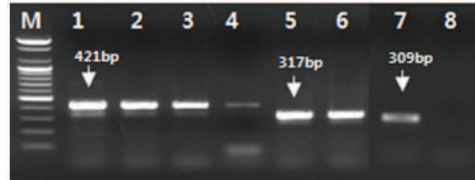
1-step premix로 추출한 유전자를 간단히 첨가하여 바로 검사에 사용하는 쉬운 방식으로 신속한 검사가 가능합니다.

또한 Multiplex PCR로 구성되어 동시에 CSFV와 BVDV 2종 병원체의 유전자를 동시에 검사 할 수 있어 경제적입니다.

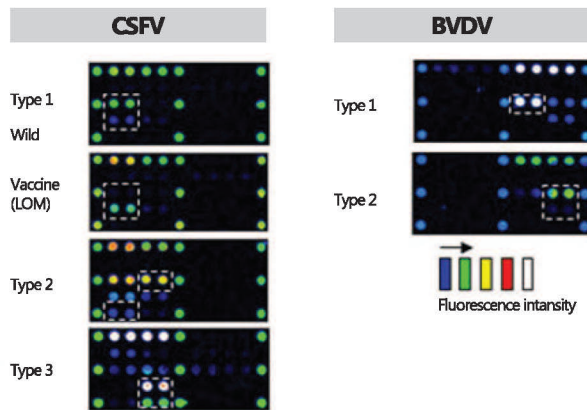
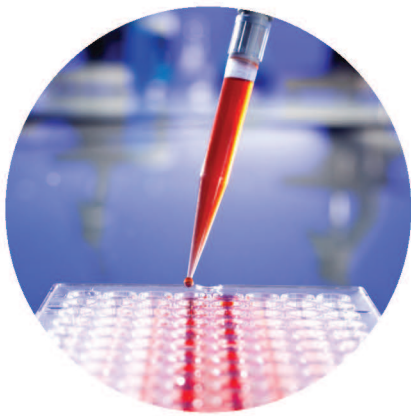
증폭된 유전자는 전기영동으로 확인 할 수 있으며 CSFV/BVDV GT DNA Chip 에서 양/음성 판정과 동시에 향상된 유전형 분석이 가능하여 진단실험실(D-LAB)에 적합한 검사시약입니다.

또한 Validation에 사용 할 수 있도록 사이즈가 다른 Control DNA를 제공하여 검사의 신뢰성을 확보 할 수 있습니다.

VDx[®] CSFV/BVDV GT DNA Chip은 CSFV 3종의 유전형, 백신주(LOM)/ 아외주의 감별검사와 BVDV 2종의 유전형 검사가 동시에 가능합니다. 분자인식기술을 이용한 9G 고정화기술로 향상된 검사제한성을 제공합니다.



1~4: CSFV, 5,6: BVDV1
7: BVDV2, 8: Negative



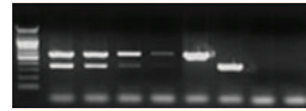
제품정보

Cat. No.	Product Name	Quantity
NC-CBC-11	VDx [®] CSFV/BVDV MP RT-PCR	50 Tests
NC-CBC-21	VDx [®] CSFV/BVDV GT DNA Chip	24 Tests

VDx[®] PMWS GT DNA Chip

PCVD는 PCV2 associated diseases로 이유후전신소모성증후군(PMWS), 호흡기복합 질병(PRDC) 등을 말하는 복합적인 질병으로 복합적인 원인체 검사가 필요한 질병입니다. VDx[®] PMWS GT DNA Chip 시약은 PCVD에 관련된 병원체 유전자를 Single, Multiplex로 검사 할 수 있는 시약으로 PRRSV, PCV2, PPV에 대한 검사가 가능합니다. VDx[®] 유전자 증폭시약은 형광(Cy3)이 표지된 multiplex PCR 및 RT-PCR 시약을 제공합니다. 유전자 증폭시약은 1-step premix로 추출한 유전자를 간단히 첨가하여 바로 검사에 사용 할 수 있어 신속한 검사가 가능합니다.

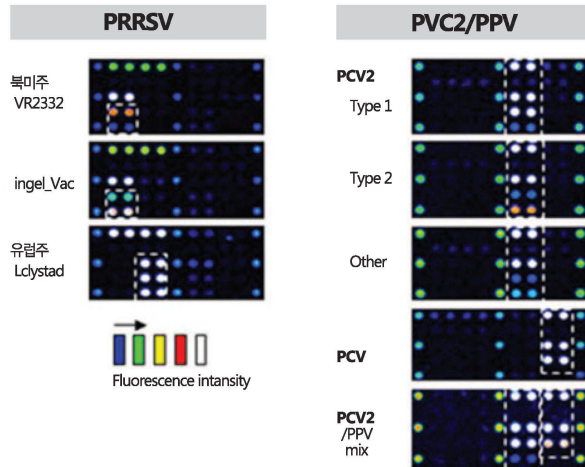
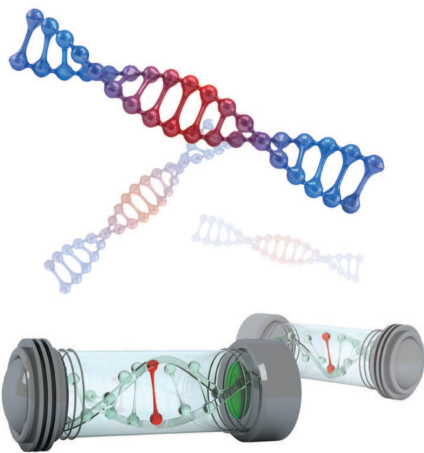
또한 Multiplex PCR로 2종 이상의 병원체 유전자를 동시에 검사 할 수 있어 경제적입니다. 증폭된 유전자는 전기영동으로 확인 할 수 있으며 직접 VDx[®] PMWS GT DNA Chip에서 양/음성 판정과 동시에 향상된 유전형 분석이 가능하여 진단 실험실(D-LAB)에 적합한 검사시약입니다. Validation에 사용 할 수 있도록 Control DNA를 제공하여 검사의 신뢰성을 확보 할 수 있습니다.



1~4: PRRSV US/EU
5: PRRSV US/ 6: PRRSV EU/ 7,8: Negative(-)



1~4: PCV2/PPV
5: PCV2/ 6: PPV/ 7,8: Negative(-)



제품정보

Cat. No.	Product Name	Quantity
NS-PMC-11	VDx [®] PRRSV ORF6 MP RT-PCR	50 Tests
NS-PMC-12	VDx [®] PCV2/PPV MP PCR(for DNA Chip)	50 Tests
NS-PMC-21	VDx [®] PMWS GT DNA Chip(PRRSV/PCV2/PPV)	24 Tests

MDAb[®] 동물질병 진단용 원료 항체

Code	Product Name	Clone #	Immunogen	Isotype	Unit
9012	Anti-CSFV	339.1	rErns	IgG2a	1mg
9013	Anti-CSFV	LOM3	CSFV LOM	IgG1	1mg
9014	Anti-CSFV	LOM6	CSFV LOM	IgG1	1mg
9015	Anti-CSFV	LOM8	CSFV LOM	IgG1	1mg
9016	Anti-CSFV	LOM10	CSFV LOM	IgG1	1mg
9017	Anti-CSFV	LOM13	CSFV LOM	IgG1	1mg
9022	Anti-BDV	84.6	BDV	IgG1	1mg
9023	Anti-BVDV	12D6	BVDV	IgG1	1mg
9024	Anti-BVDV	2E10	BVDV	IgG1	1mg
9025	Anti-BVDV	5C12	BVDV	IgG1	1mg
9033	Anti-ADV	12G96	ADV	IgG2a	1mg
9034	Anti-ADV	12H47	ADV	IgG2a	1mg
9035	Anti-ADV	12G93	ADV	IgG2a	1mg
9036	Anti-ADV	87.30	ADV	IgG1	1mg
9041	Anti-PRRSV	4A5	rNC (VR2332)	IgG2a	1mg
9042	Anti-PRRSV	6F34	rNC (Lelystad)	IgG2a	1mg
9043	Anti-PRRSV	5C61	rNC (VR2332)	IgG2b	1mg
9044	Anti-PRRSV	5F74	rNC (VR2332)	IgG1	1mg
9051	Anti-PCV2	12C48	rNC	IgG2a	1mg
9052	Anti-PCV2	12A92	rNC	IgG2b	1mg
9053	Anti-PCV2	5B66	rNC	IgG2b	1mg
9054	Anti-PCV2	6E13	rNC	IgG2b	1mg
9055	Anti-PCV2	11B39	rNC	IgG1	1mg
9061	Anti-Rabies	2C6	Rabies ERA	IgG2a	1mg
9062	Anti-Rabies	4G31	rG	IgG2a	1mg
9063	Anti-Rabies	8D48	rG	IgG2a	1mg
9064	Anti-Rabies	9D7	rG	IgG2a	1mg
9081	Anti-JEV	30.16	JEV	IgG1	1mg
9082	Anti-JEV	77.22	JEV	IgG2a	1mg
9083	Anti-JEV	10H45	Vaccine	IgG1	1mg
9084	Anti-JEV	4B42	Vaccine	IgG2a	1mg



Code	Product Name	Clone #	Immunogen	Isotype	Unit
9085	Anti-JEV	6H32	Vaccine	IgG2a	1mg
9091	Anti-CPV	1B4	CPV	IgG2b	1mg
9092	Anti-CPV	9E11	Vaccine	IgG1	1mg
9093	Anti-CPV	3B19	Vaccine	IgG2a	1mg
9094	Anti-CPV	3B5	Vaccine	IgG2a	1mg
9095	Anti-CPV	9D8	Vaccine	IgG2a	1mg
9101	Anti-CPIV	7F17	CPIV	IgG2a	1mg
9102	Anti-CPIV	10B6	CPIV	IgG3	1mg
9103	Anti-CPIV	8D26	CPIV	IgG3	1mg
9111	Anti-ICHV	A10D14	ICHV	IgG2a	1mg
9141	Anti-MH	8B13	MH	IgG1	1mg
9151	Anti-Influenza A	3B19	AIV H9N2	IgG1	1mg
9152	Anti-Influenza A	10E21	AIV H9N2	IgG1	1mg
9153	Anti-influenza A	11F41	Newflu virus	IgG1	1mg
9154	Anti-influenza A	4B69	Newflu virus	IgG1	1mg
9155	Anti-influenza A	5E72	rNP	IgG1	1mg
9161	Anti-CCV	A72.3	CCV	IgG2a	1mg
9163	Anti-CCV	10B79	CCV	IgG2a	1mg
9164	Anti-CCV	12G17	CCV	IgG2a	1mg
9165	Anti-CDV	9A5	rHA	IgG2b	1mg
9172	Anti-FMDV	7F9	VP1 Peptide	IgG2a	1mg
9174	Anti-FMDV	7F16	r3AB	IgG1	1mg
9175	Anti-FMDV	9D11	r3AB	IgG1	1mg
9176	Anti-FMDV	17.9	FMDV Vaccine	IgG1	1mg
9181	Anti-TGEV	211.56	TGEV	IgG2a	1mg
9191	Anti-PEDV	3F12	PEDV	IgG2b	1mg
9201	Anti-RotaV	VP6	Rota virus	IgG2a	1mg
9901	Rabbit Anti-CSFV		CSFV rE2		2mg
9902	Rabbit Anti-BVDV		BVDV rE2		2mg
9903	Rabbit Ant-PRRSV		PRRSV rNC		2mg
9904	Rabbit Anti-PCV2		PCV2 rNC		2mg



Diagnostic tests and services to monitor the health of livestock and poultry

도로명 주소: 강원도 춘천시 동내면 순환대로 878
지 번 주소: 강원도 춘천시 동내면 거두리 509-1
TEL. 033-244-0100 FAX. 033-244-4634
E-MAIL median@mediandx.com
www.mediandiagnosics.com